

## CA125

CA125 是用卵巢浆液性囊腺癌细胞免疫小鼠并与骨髓瘤细胞杂交得到的单克隆抗体(取名为 OC125)所能识别的抗原,是一种位于染色体 19p13.2 区域,并含有 5797 个碱基对的跨膜糖蛋白,属于 IgG1。由于其氨基酸序列具有一些黏蛋白分子的特性,故将其命名为 CA125(基因为 MUC16)。

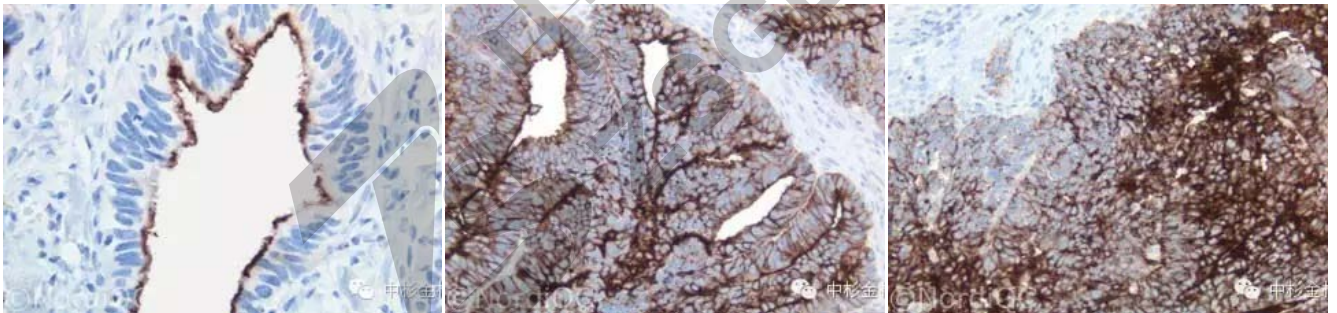
在胎儿组织中,CA125 在羊膜、体腔和苗勒氏管的上皮细胞中表达;在成人组织中,CA125 主要表达在间皮细胞和输卵管、子宫内膜和宫颈管上皮细胞管腔表面。CA125 也少量表达在胰腺、结肠、胆道、胃、汗腺和乳腺等各种其他上皮组织中。CA125 在正常卵巢和鳞状上皮中不表达。

CA125 表达于几乎所有的(上皮性)恶性间皮瘤和卵巢浆液性腺癌,亦表达于绝大多数的原发性腹膜癌、卵巢透明细胞癌和子宫内膜样腺癌,而低于半数的黏液腺癌可以阳性表达。此外,CA125 在大多数的输卵管腺癌、子宫内膜腺癌、宫颈内膜腺癌以及胰腺腺癌中表达,部分来自肺、乳腺、甲状腺和胃的腺癌也可以表达 CA125。结直肠腺癌、前列腺癌、肾细胞癌以及胚胎癌仅仅极少量表达。在非上皮性肿瘤中,CA125 在上皮性肉瘤和促结缔组织增生性小圆细胞肿瘤中可有表达。

CA125 最初用于鉴定恶性间皮瘤和浆液性卵巢癌(阴性染色不支持这些肿瘤的诊断),但是由于 CA125 相当广泛的分布,此抗体必须和其它抗体联合应用。CA125 也有助于卵巢透明细胞癌(+)与肾透明细胞癌、上皮性肉瘤(+)和促结缔组织增生性小圆细胞肿瘤(+)与其它间质肿瘤的鉴别诊断(通常-)。

在 NordiQC 最新的介绍中,主要推荐克隆号为 Ov185:1 和 OC125 的单克隆抗体。在福尔马林固定的石蜡组织中,这两个克隆均需要热修复。质控组织是具有高、低 CA125 表达的输卵管和浆液性癌。

目前,北京中杉金桥生物技术公司销售的是 Ov185:1 克隆。卵巢浆液性癌和子宫内膜癌作为质控片,需要 EDTA pH8.0 高压直接修复。



### 输卵管

几乎所有的上皮细胞均呈现中等强度以上的细胞膜染色

### 卵巢浆液性癌II级

几乎所有的肿瘤细胞呈现中至强的不均质性染色

### 卵巢浆液性癌III级

几乎所有的肿瘤细胞呈现中至强的不均质性染色

